

Ansprechpartner:



Schulleitung
Gabriele Schultheis-
Freiwald



Konrektorin
Karin Schlachta

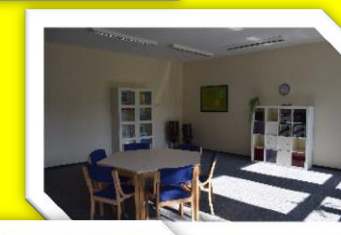
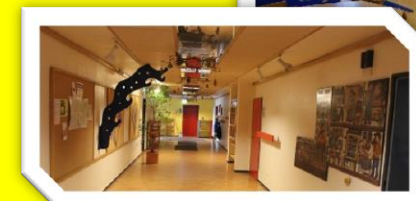
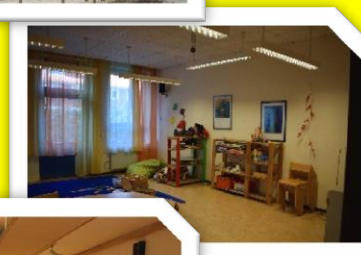


Koordinatorin der Au-
ßenstelle Kreisfachbe-
raterin Sprache
Martina Hays



Kreisfachberaterin Schuli-
sche Erziehungshilfe
Rita Sladek

Homepage:
www.foerderzentrum-steinburg-nordost.de



Hauptstelle Hohenlockstedt

Birkenallee 11
25551 Hohenlockstedt
Telefon: 0 48 26 – 850 740
Fax: 0 48 26 – 850 741
E-Mail: [foerderzentrum-steinburg-
nordost.hohenlockstedt@schule.landsh.de](mailto:foerderzentrum-steinburg-nordost.hohenlockstedt@schule.landsh.de)

Außenstelle in Kellinghusen:

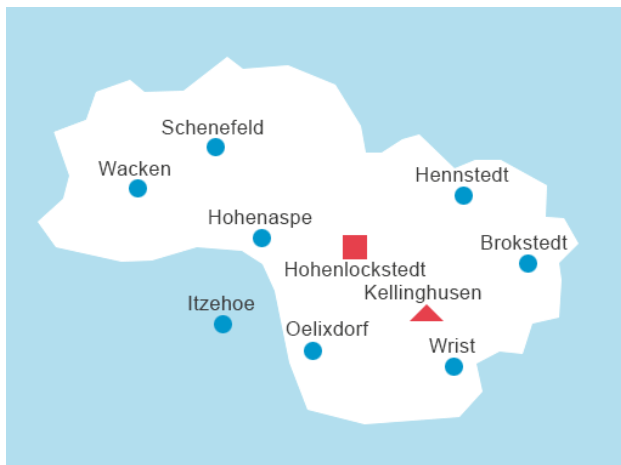
Otto-Ralfs-Str. 1a
25548 Kellinghusen
Telefon: 0 48 22 – 24 50
Fax: 0 48 22 – 33 33
E-Mail: [foerderzentrum-steinburg-
nordost.hohenlockstedt@schule.landsh.de](mailto:foerderzentrum-steinburg-nordost.hohenlockstedt@schule.landsh.de)

Sekretariat Hauptstelle Hohenlockstedt
Bürozeiten: Mo.-Fr. 8:00-11:00 Uhr

Sekretariat Außenstelle Kellinghusen
Bürozeiten: Mo.-Fr. 8:00-12:00 Uhr

Über uns

Der Einzugsbereich des Förderzentrums umfasst alle allgemeinbildenden Schulen im Nordosten des Kreises Steinburg. Das Förderzentrum Steinburg Nordost gliedert sich in die Hauptstelle in Hohenlockstedt und die Außenstelle in Kellinghusen.



Wir arbeiten als Schule ohne Schüler in den Förderschwerpunkten **Lernen**, **Sprache** und **Emotionale und Soziale Entwicklung** sowie **Geistige Entwicklung** und **Autismus**.

Arbeitsschwerpunkte im inklusiven Kontext

Das Förderzentrum Steinburg Nordost stellt ein vielfältiges Beratungs- und Unterstützungssystem für die allgemeinbildenden Schulen und Kindertagesstätten zur Verfügung:

Prävention

- Umfassende individuelle Beratung
- Vermeidung von sonderpädagogischem Förderbedarf

- Unterstützung beim erfolgreichen Durchlaufen der allgemeinbildenden Schulen

Integration

In Kooperation mit Lehrkräften des Förderzentrums und der allgemeinbildenden Schulen werden

- Schüler mit anerkanntem Förderbedarf gefördert
- Übergänge (Schule → Beruf; Grundschule → weiterführende Schule) gestaltet

Beratung

- Lösungs- und ressourcenorientierte Beratung für Schüler, Eltern und Lehrkräfte
- Eingliederung von Kindern aus Erziehungshilfeeinrichtungen in die allgemein bildenden Schulen

Kindertagesstätten

- Gestaltung von Übergängen
- Förderung der Kinder im sprachlichen und emotional-sozialen Bereich

Diagnostik

- Umfängliche Diagnostik zur Ermittlung sonderpädagogischer Förderbedarfe
- Erstellung von sonderpädagogischen Gutachten
- Rechenschwäche

Elternarbeit

- Ansprechpartner für Eltern zu unterschiedlichen Themen und Fragestellungen der Kindesentwicklung sowie der Schullaufbahn des Kindes

- Zusammenarbeit mit den Eltern sowohl im präventiven als auch integrativen Kontext

Förderangebote

Als Ergänzung zu unseren individuellen Unterstützungsangeboten können wir für einzelne Schüler bzw. Kleingruppen Förderangebote in folgenden Bereichen anbieten:

Schriftspracherwerb/ Lesen und Rechtschreiben, Aufbau mathematischer Kompetenzen, Dyskalkulie-Beratung, Soziales Kompetenztraining, Sprache, Hörverarbeitung, Aufbau kognitiver Strategien, Selbstkompetenz-Training, Konzentrationstraining

Schulische Projekte in Kooperation mit den allgemeinbildenden Schulen

Campustag: An der Wilhelm-Käber-Schule (WKS) in Hohenlockstedt erhalten Schüler mit dem Förderschwerpunkt **Geistige Entwicklung** an einem Schultag in der Woche in einer jahrgangsübergreifenden Lerngruppe lebens- und alltagspraktischen Unterricht.

Schatzkiste: An der Grund- und Gemeinschaftsschule Schenefeld werden Schüler mit dem Förderschwerpunkt **Emotionale und Soziale Entwicklung** der Jahrgangsstufen 1-4 in einer Projektklasse in einer auf sie abgestimmten Lernumgebung unterrichtet. Kerninhalte stellen hier Selbst- und Sozialkompetenztrainings dar.